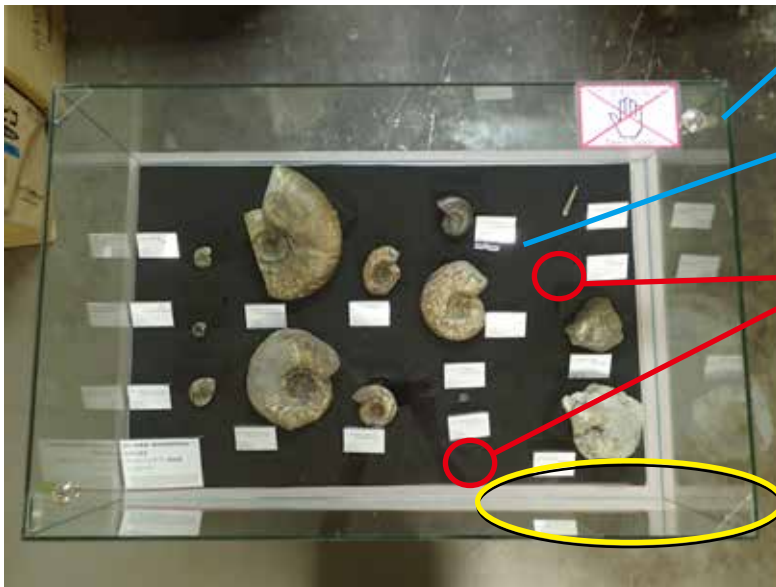




展示資料アンモナイト2点の

盗難と発見について



ケース内部にプラスチック製の鍵受けが接着していた部分

ガラスケース内から脱落した鍵受け：天板を持ち上げたため脱落したと推測される。

盗難された資料が展示されていた場所

ガラスケース内側に残されていた指紋（警察によって採集済み）：ケース天板を持ち上げて資料を盗難した際のものとして推測される。

常設展示室で鍵付きのガラスケースの一部が破壊され、アンモナイト2点が盗難被害にあったことが、7/30（月）の閉館作業・清掃中（16：30 ごろ）に発覚しました。後日明らかになったことですが、7月下旬の博物館開館中に盗難被害にあったと考えられます。盗難された資料はホッピーだより No. 388 で紹介した学術論文に掲載された資料の一部（2点）でした。8/1（水）に苫小牧警察署に被害届を提出しました。さらに、被害の状況と資料返却の要望を8/3（金）20：00 頃に博物館ブログで公表し、翌日には北海道新聞で報道されました。



盗難後、発見された資料



塗布した修正液・登録番号が削られた跡

盗難されたアンモナイト2点は小学3年生が博物館敷地内（屋外）で発見したことで、博物館に戻ってきました。盗難されたアンモナイトは修正液を塗布した上に記していた登録番号が消されていた点のみが盗難前と状態が異なっていました。

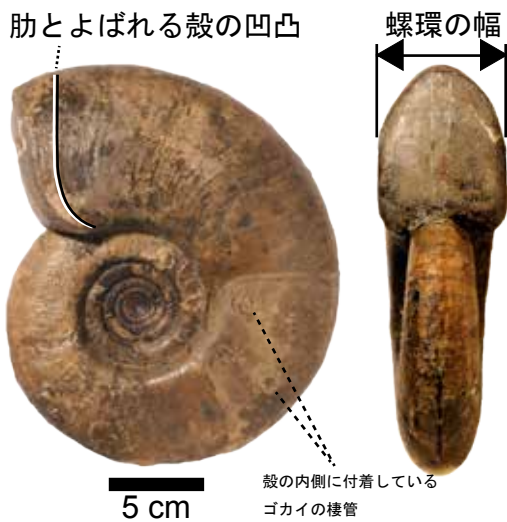
盗難を許す形になってしまったことを標本寄贈者の伊豆倉正隆氏（札幌市）、論文著者の方々、むかわ町民ならびに当館の利用者の皆様に深くお詫びします。今後は事故防止のため、職員による巡回を増やすとともに、展示資料の管理と展示方法について改めて見直しを行い、再びこのような事故が起きないように努めます。

館長 櫻井和彦

女神のように美しいアンモナイト むかわ町穂別産のゴードリセラス・イズミエンゼ



1990年の道路拡張工事などで採集されたゴードリセラス（穂別博物館常設展示）

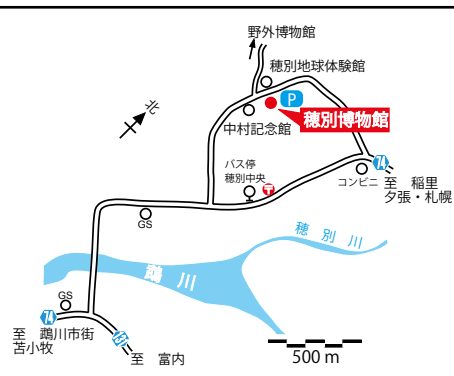


むかわ町穂別の白亜紀末マーストリヒチアン期前期から産出するゴードリセラス属のアンモナイトは、松本達郎九州大学名誉教授によって採集された2標本（九州大学総合研究博物館収蔵）を基に1984年に新種ゴードリセラス・ヴィーナスタム (*Gaudryceras venustum*) として記載・発表されました*。螺環の幅が薄く（スレンダー）で、肋と呼ばれる殻表面の凹凸が弱く発達する点がエレガントに見えることから、「美しい・可愛らしい」という意味で、ヴィーナス・女神が語源のヴィーナスタムと名づけられました。

その後、1990年の道路拡張工事などで得られた同種の標本が当館に寄贈され、再研究が行われるようになりました。2010年の重田康成研究主幹（国立科学博物館）らの研究**によって、この種類は大阪の和泉山地から産出しているゴードリセラス・イズミエンゼ (*Gaudryceras izumiense*) であり、種の標徴とされていた弱い肋は殻の表面が磨耗していることが原因とされました。残念ながら、これら標本につけられたヴィーナスタムという種名は無効になりましたが、その美しさは変わっていません。

*Matsumoto, T., 1984: Some gaudryceratid ammonites from the Campanian and Maastrichtian of Hokkaido. Part 1. *Science Report of the Yokosuka City Museum*, no. 32, p. 1-10. **Shigeta, Y., Tanabe, K. and Izukura, M., 2010: *Gaudryceras izumiense* Matsumoto and Morozumi, a Maastrichtian ammonoid from Hokkaido and Alaska and its biostratigraphic implications. *Paleontological Research*, vol. 14, p. 202-211.

学芸員 西村智弘



むかわ町穂別博物館

開館時間 9:30 ~ 17:00
(最終入館 16:30)

観覧料	大人	小学生～高校生
個人	300円	100円
団体 (10名様以上)	200円	50円

小学生未満：無料

むかわ町の小学生～高校生：無料

2018年9月

日	月	火	水	木	金	土
						1
2	3	4	5	6	7	8
9	10	11	12	13	14	15
16	17	18	19	20	21	22
23	24	25	26	27	28	29
30						

2018年10月

日	月	火	水	木	金	土
	1	2	3	4	5	6
7	8	9	10	11	12	13
14	15	16	17	18	19	20
21	22	23	24	25	26	27
28	29	30	31			

休館日 町民無料観覧日

穂別市街のガソリンスタンドは夜間と日曜日は営業していませんのでご注意ください。