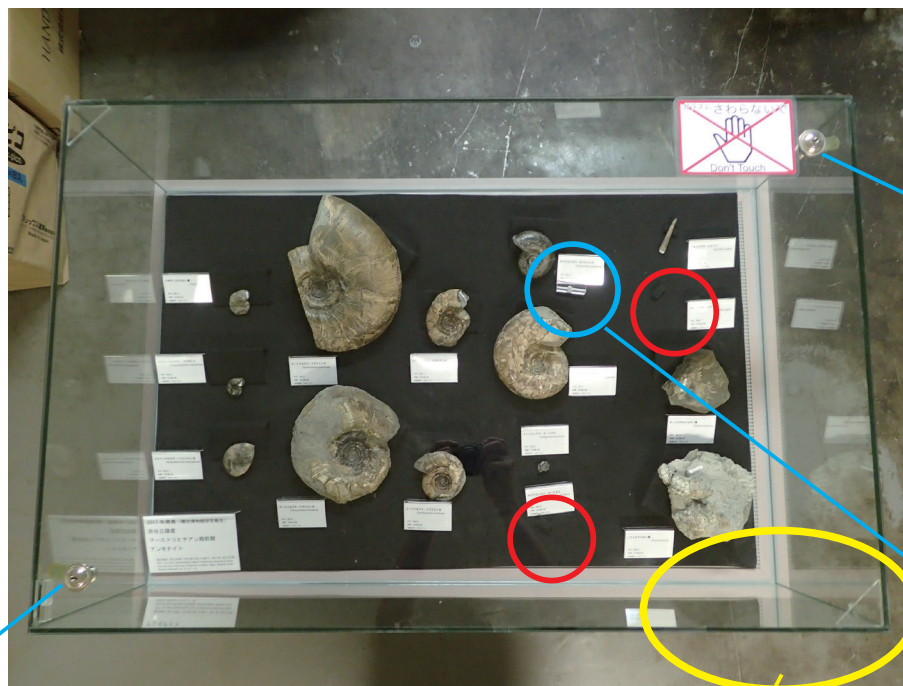
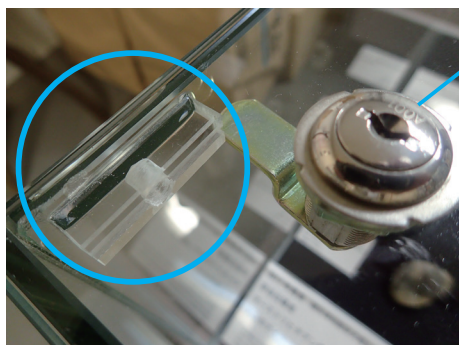


# 展示ケース状況

赤○印：盗難されたアンモナイト

天板ガラスを故意に動かした結果、ケース内の鍵受けがはがれ、天板が開けられるようになった状態。青○印内に鍵受けの跡が見える。

正常な状態：  
天板のガラスは、側面のガラスに接着された鍵受けと鍵がかみ合うことによって施錠される。  
青○印が鍵受け



展示ケース内に脱落していた鍵受け



指紋が残っていた場所（ガラス天板裏）  
天板を持ち上げて標本を盗難した際に付着したと思われる。