



Dinosaur Days in Hobetsu

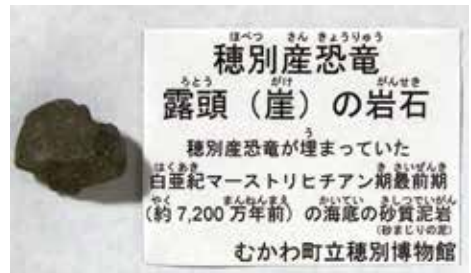
ほべつ恐竜デー 2014

4/29 (火・祝), 5/3 (土・祝) ~ 5/6 (火・祝振替)

関連イベントなど (穂別博物館)

● 恐竜が産した露頭 (崖) の 岩石プレゼント (無料)

(各日 博物館観覧者先着 200名)



● 恐竜クリーニング見学 (無料)

10:00 ~ 12:00, 13:00 ~ 15:00

恐竜化石のクリーニング (整形)

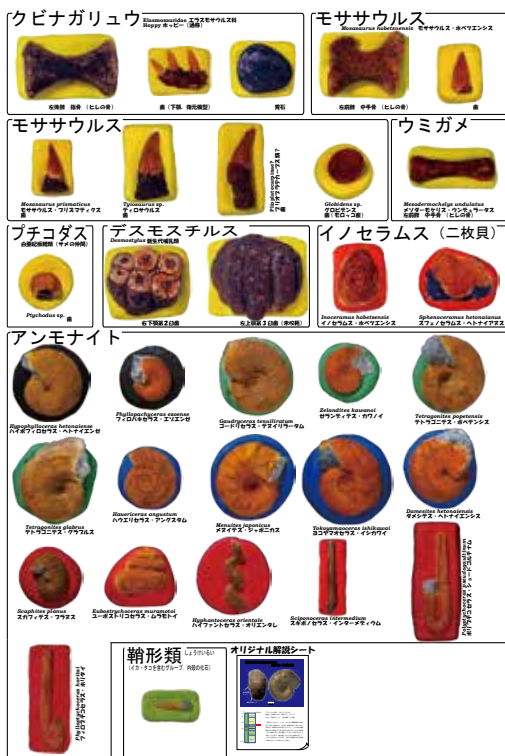
作業を公開

● 穂別博物館立体図鑑づくり (有料 1つ100円)

10:00 ~ 12:00, 13:00 ~ 15:00

穂別博物館 立体図鑑

常設展示資料 32点のレプリカ (石こう模型) づくり (ひとつ100円 オリジナル解説シート付き)



レプリカ (石こう模型) づくり。

それぞれ詳しい解説シート付き。

作業約5分 + 固まるまで約15分。

一つ100円

今年から新種アンモナイト フィ

ロプチコセラス・ホリタイが追加



Phylloptychoceras horitai
フィロプチコセラス・ホリタイ

2013年に新種として発表されたアンモナイト フィロプチコセラス・ホリタイのレプリカ

化石採集会 参加者募集



昨年の化石採集会の様子

実施日	申し込み期限
5/24 (土)	5/10 (土)
5/31 (土)	5/17 (土)
6/7 (土)	5/24 (土)
6/14 (土)	5/31 (土)

雨天の場合は化石クリーニング体験に変更

白亜紀中ごろ (約 9,000 万～8,000 万年前) の化石がとれる場所に行きます。

採れるかもしれない化石：アンモナイト、二枚貝 (イノセラムスなど)、ウミユリ、単体サンゴ、植物化石、サメの歯、クビナガリュウなど。

申し込み方法 官製往復はがき

申し込み内容 ①参加希望者全員 (参加希望する保護者も含む) の氏名、年齢 (学年も)、②参加希望日 [4 回の中で、希望する回 (1 回のみ)]、③住所、④電話番号 以上の内容をご記入のうえ穂別博物館まで郵送してください。お手数ですが、返信用はがきに返信用の宛名を予めご記入ください。

申し込み期限 各回開催の 2 週間前必着

時間 9:30～12:00 (集合・解散 穂別博物館) (12:00～13:00 希望者は採集した化石のクリーニング)

料金 体験料金 100 円と博物館観覧料

対象 小学生 4 年生以上 (小学生は保護者同伴)

服装・持ち物 長袖・長ズボン・帽子・軍手あるいはゴム手袋・靴 (博物館見学用)・長靴あるいは濡れてもいい靴 (水深 20 cm ぐらいの場所を歩きます。サンダル等は不可)・リュックサック・古新聞 (化石梱包用) ハンマー等は博物館で用意します。

注意 ハンマーの使い方などはスタッフの指示に従ってください。服装に関する注意を守ってください。

定員 20 名 (応募多数の場合は抽選)

申し込み先 〒054-0211 勇払郡むかわ町穂別 80-6 むかわ町立穂別博物館

中村記念館 開館



国の登録有形文化財
旧中村平八郎家住宅主屋

穂別開拓時の大正 10 年～13 年にかけて建設された建物で、現在は博物館の隣に移築復元されています。

今年度開館日・観覧時間

4/19 (土)～8/31 (日)

9:30～16:30

休館日は博物館休館日と同じです。

観覧料 100 円 高校生以下無料

【公共交通機関による来館案内】 (バス停「穂別中央」～博物館は徒歩約 10 分)

往路 (札幌・苫小牧方面▶博物館)

・新千歳空港 10:40 ①▶穂別中央 12:03

・札幌駅 8:10 ②▶むかわ四季の館 9:35 - (乗換) - むかわ四季の館 9:41 ④▶穂別中央 10:45

・苫小牧駅 8:00 ③▶鶴川駅 8:29 - (乗換) - 鶴川駅前 9:39 ④▶穂別中央 10:45

帰路 (博物館▶札幌・苫小牧方面)

・穂別中央 16:17 ①▶新千歳空港 17:40

・穂別中央 15:40 ④▶鶴川駅前 16:45 - (乗換) - 鶴川駅 17:24 ③▶苫小牧駅 17:54

①道南バス 新千歳空港直行便 (1,470 円) 前日の 16 時まで予約 (0145-45-2284)

②道南バス 高速ペガサス号 (2,340 円) 事前予約 (0146-42-1231)

③ JR 日高本線 (620 円)

④道南バス 穂別鶴川線 (200 円) ※各料金は大人 1 人分

休館日

4 月

7 (月) 14 (月)

21 (月) 28 (月)

30 (水)

5 月

7 (水) 8 (木) 9 (金)

12 (月) 19 (月)

26 (月)

町民無料入館日 (博物館)

5 月 18 日 (日)

(国際博物館の日)